

SANTA FE

PRIX SANTA FE

Prix valables à partir du 6 juin 2024

	Cylindrée	Chev. Fisc.	Puissance (kW/ch)	Émission CO ₂ (g/km) WLTP	Prix catalogue Hors TVA	Prix catalogue TVA 21% comprise
SHINE						
Hybride						
1.6 T-GDi 215 HEV	1.598	9	158 / 215	146	50.412,40 €	60.999,00 €
1.6 T-GDi 215 HEV 4WD	1.598	9	158 / 215	157	52.065,29 €	62.999,00 €
LUXURY						
Hybride						
1.6 T-GDi 215 HEV	1.598	9	158 / 215	153	52.065,29 €	62.999,00 €
1.6 T-GDi HEV 4WD	1.598	9	158 / 215	163	53.718,18 €	64.999,00 €
Plug-in Hybride						
1.6 T-GDi 252 PHEV 4WD	1.598	9	185 / 252	38	56.610,74 €	68.499,00 €
CALLIGRAPHY						
Hybride						
1.6 T-GDi 215 HEV	1.598	9	158 / 215	154	53.718,18 €	64.999,00 €
1.6 T-GDi 215 HEV 4WD	1.598	9	158 / 215	162	55.371,07 €	66.999,00 €
Plug-in Hybride						
1.6 T-GDi 252 PHEV 4WD	1.598	9	185 / 252	38	58.263,64 €	70.499,00 €

Contactez votre concessionnaire pour plus d'informations sur la fiscalité automobile

OPTIONS & PACKS

Couleur métallisée	743,80 €	900,00 €
Couleur mica	826,45 €	1.000,00 €
Couleur matte	1.239,67 €	2.000,00 €
Dual Sunroof (HEV)	826,45 €	1.000,00 €
7 zitplaatsen (HEV/PHEV)	826,45 €	1.000,00 €

JANTES



SHINE

Jantes en alliage léger 18"



LUXURY

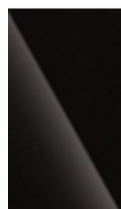
Jantes en alliage léger 20"



CALLIGRAPHY

Jantes en alliage léger 20"

COULEURS EXTÉRIEURES



Abyss
Black
(Mica)



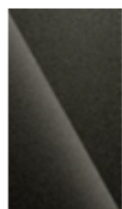
Creamy
White
(Mica)



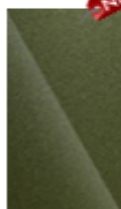
Creamy
White
(Matte)



Typhoon
Silver
(Métallisée)



Magnetic
Gray
(Métallisée)



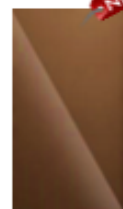
Ocado
Green
(Mica)



Terracotta
Orange
(Unie)



Cyber
Sage
(Mica)



Earthy
Brass
(Matte)



Pebble
Blue
(Mica)



*La garantie Hyundai de 5 ans sans limite de kilométrage s'applique uniquement aux voitures Hyundai vendues à l'origine par un concessionnaire Hyundai agréé à un client final, comme stipulé dans les termes et conditions du livret de garantie.


HYUNDAI

ÉQUIPEMENT DE SÉRIE SANTA FE

SHINE

Extérieur

Jantes en alliage de 18"
Lampes LED automatiques
Privacy glass
Rails de toit
Coffre électrique

Intérieur

Sièges en cuir
Sièges avant réglables électriquement
Support lombaire pour le conducteur
Sièges avant chauffant
Volant chauffant
Intérieur en daim
Smart Key + Digital Key 2.0
Écran panoramique incurvé: navi 12,3" + Tableau de bord 12,3"
Écran de contrôle climatique de 6,6"
12" AR head-up display
Haut-parleurs BOSE
Chargeur sans fil pour smartphone
OTA SW updates

Sécurité, technologie et écologie

Smart Cruise Control
Blindspot Collision Avoidance Assist
Lane Keeping Assist (LKA)
Intelligent Speed Limit Assist (ISLA)
Forward Collision Avoidance Assist (FCA) détection des piétons et des cyclistes
Lane Following Assist (LFA)
Highway Driving Assist (HDA)
Proactive Driving Assist (PDA) avant, arrière et latéral
Remote Smart Parking Assist (RSPA)
Surround View Monitor
Blind-Spot View Monitor

LUXURY (EN PLUS DU SHINE)

Jantes en alliage de 20"
Projecteurs à LED
Sièges arrière chauffants
Sièges avant ventilés
Double chargeur sans fil pour smartphone
Sièges avant avec fonction mémoire
Volant réglable électriquement

CALLIGRAPHY (EN PLUS DU LUXURY)

Jantes en alliage noir 20"
Extérieur Calligraphy avec accents noirs
Sièges en cuir Nappa
Fauteuils de relaxation
Boîte à gants UV-C